



SOVEMATIC

SOCIETE DE VENTE ET D'ENTRETIEN DE MATERIELS AUTOMATIQUES



IMESA

Cuve, tambour, panneaux supérieurs frontaux et latéraux en **inox AISI304**.

Cuve suspendue, stabilité assurée par un ensemble de 6 ressorts et amortisseurs

Capacité de linge sec 11 kg, tambour 105 litres Ø535 mm

Palier en fonte d'une seule pièce sur l'arrière du tambour, prenant appui sur châssis de forte section

2 roulements SKF sur-dimensionnés avec graisseur, étanchéité d'arbre par bagues graphites

Entrainement par **poulie en fonte** d'acier avec 2 courroies trapézoïdales

Moteur triphasé alimenté par un convertisseur de fréquence Mitsubishi

Essorage 1000 t/mn / facteur G 300

Fermeture de hublot sans poignée, déverrouillage automatique dès la fin du cycle.

Bac à lessive norme ISO à 3 compartiments, sur le dessus de la laveuse, **Prédisposition pour le raccordement de pompes à lessive**

Chauffage électrique avec 3 résistances de 3 kW en inox Incoloy. Chauffage vapeur ou mixte en option

Laveuse 11 kg à super essorage LM11im8

- ☑ Laveuse à super essorage pour collectivités, pressing, ...
- ☑ Palier en fonte d'une seule pièce avec 2 roulements SKF et étanchéité par bagues en carbure de silicium
- ☑ Cuve, tambour et carrosserie en inox
- ☑ Grande ouverture de chargement
- ☑ Microprocesseur paramétrable à écran tactile, assurant un usage très simple
- ☑ Consommation d'eau réduite, gestion au cm près
- ☑ Chauffage électrique par résistances en inox Incoloy et/ou vapeur directe

Microprocesseur im8 à écran tactile offrant un nombre illimité de programmes paramétrables.

Accès immédiat aux 5 programmes préférés et aux 5 derniers programmes utilisés

Fonctionnement simplifié : choix du programme dans la liste déroulante + start, noms personnalisables.

Fonction demi-charge.

Affichage digital complet (température, vitesse de rotation, niveau d'eau, durée, nom du programme en toutes lettres, temps résiduel, ...)

Départ différé. Pause / trempage. Touche d'avance rapide

Gestion du niveau d'eau au cm près, pour une utilisation très économique

Auto-diagnostic d'anomalie, compteur de cycles et d'heures de fonctionnement, rappel automatique des opérations de maintenance, mémorisation des anomalies.

Mise à jour des programmes par le clavier ou par clé USB, ou à distance par module GSM intégré

Sauvegarde des programmes sur clé USB, copie des programmes d'une machine sur une autre

GSM Connect : gratuitement, le meilleur service client !

- ☑ Mise à jour des programmes à distance
- ☑ Rappel des opérations de maintenance
- ☑ Signalisation en temps réel des anomalies de fonctionnement
- ☑ Diagnostic à distance

En option : pompes à lessives, socle de réhausse, tension spéciale, ...



SOVEMATIC

SOCIETE DE VENTE ET D'ENTRETIEN DE MATERIELS AUTOMATIQUES

Laveuse industrielle LM11im8 : caractéristiques & réservations

Capacité Volume	Cuve Tambour	Dimensions du tambour	Electricité	Puissance raccordée	Arrivées d'eau	Vidange	Essorage	Niveau de bruit	Encombrement et poids
11 kg 105 litres	Inox AISI304	∅ 535 mm Prof 470 mm	230 V 3+T 400 V 3+N+T 50 / 60 Hz	10.5 kW	Arrivées EC et EF 3/4"	Clapet de vidange ∅ 50 mm	1000 t/mn G300	65 db	Larg. 720 mm Prof. 959 mm Haut. 1040 mm Poids 250 kg







Colisage : 780x1050 H1180

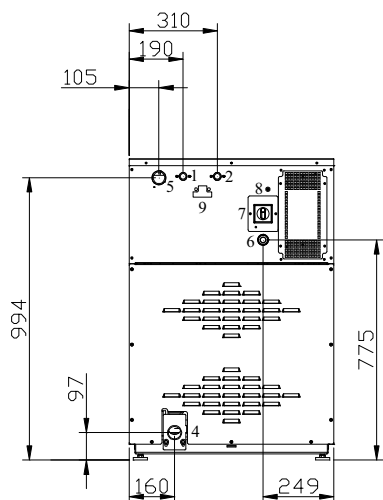
Matériel en pose libre, sans scellement

Machine fournie avec coude de vidange en caoutchouc diamètre 50 mm, longueur 300 mm.

4 pieds réglables avec caoutchouc pour mise à niveau

Attentes à prévoir :

-  Sol plan et stable
-  Arrivée électrique avec protection différentielle / puissance 16A en 400V 3+N+T
-  Câble électrique
-  Arrivée d'eau froide 3/4", pression 2 à 6 bars, avec robinet d'arrêt
-  Arrivée d'eau chaude 3/4", pression 2 à 6 bars, avec robinet d'arrêt
-  Vidange à écoulement libre diamètre 50mm ou plus



- 1 - arrivée eau froide 3/4"
- 2 - arrivée eau chaude 3/4"
- 4 - vidange diam 50mm
- 5 - évent mise à l'air libre
- 6 - alimentation électrique
- 7 - sectionneur
- 8 - fusible
- 9 - raccordement pompes à lessive (en option)

